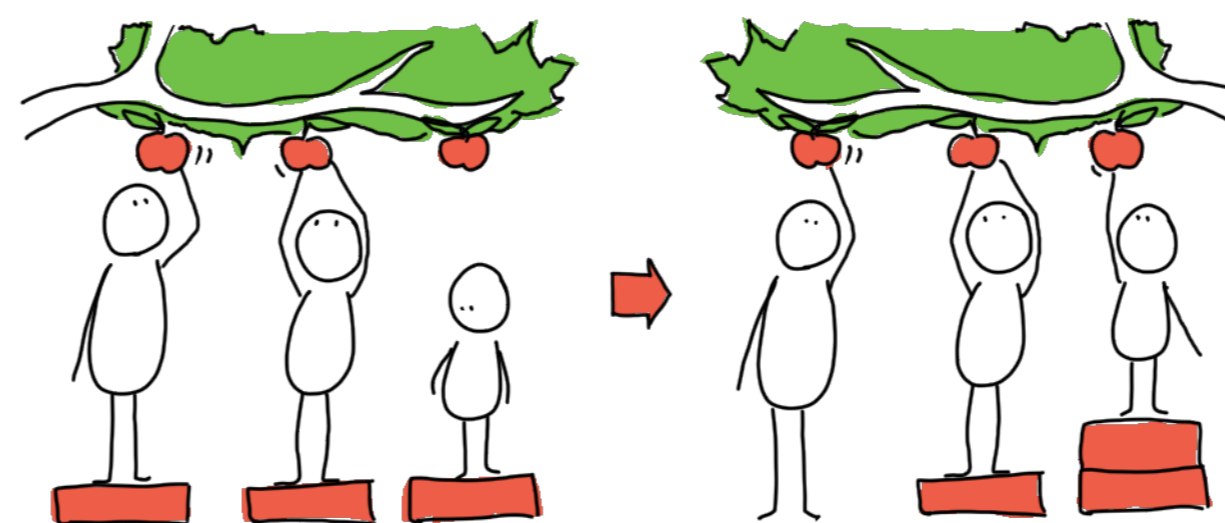


STARTBIJENKOMST Naar Passende Zorg VOOR MENSEN MET KANKER

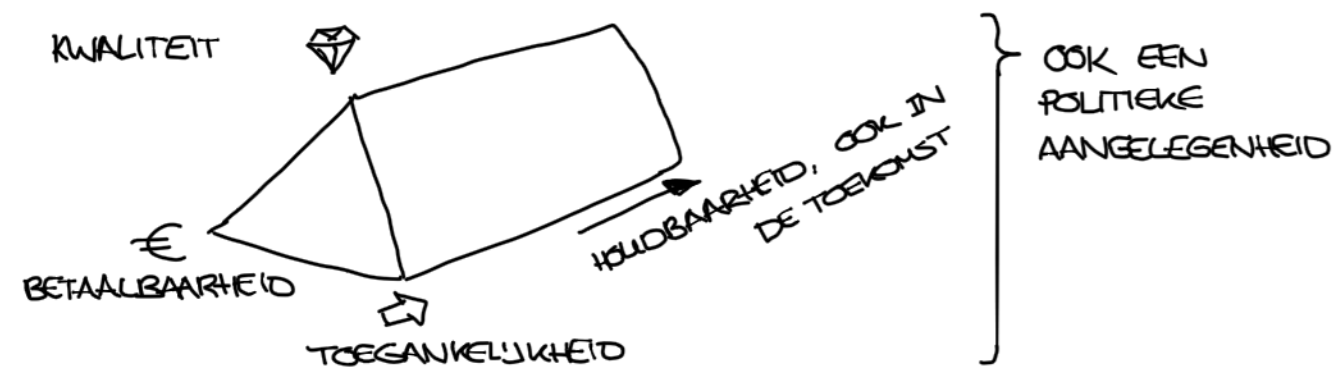


24 JUNI 2021 ONLINE

RONNIE VAN DISMEN VWS



PASSENDE ZORG = ZORG DIE JE JEZELF & JE NAASTEN GUNT



ZORG DIE NIET MEER WAARDEVOL IS: LOSLATEN

ZINNIGE ZORG HEEFT VEEL OEGELEVERD
REKENKAMER KEEK NAAR FINANCIËLE OPBRENGSTEN → WIJ WILLEN KIJKEN NAAR ALLE ASPECTEN VAN PASSENDE ZORG

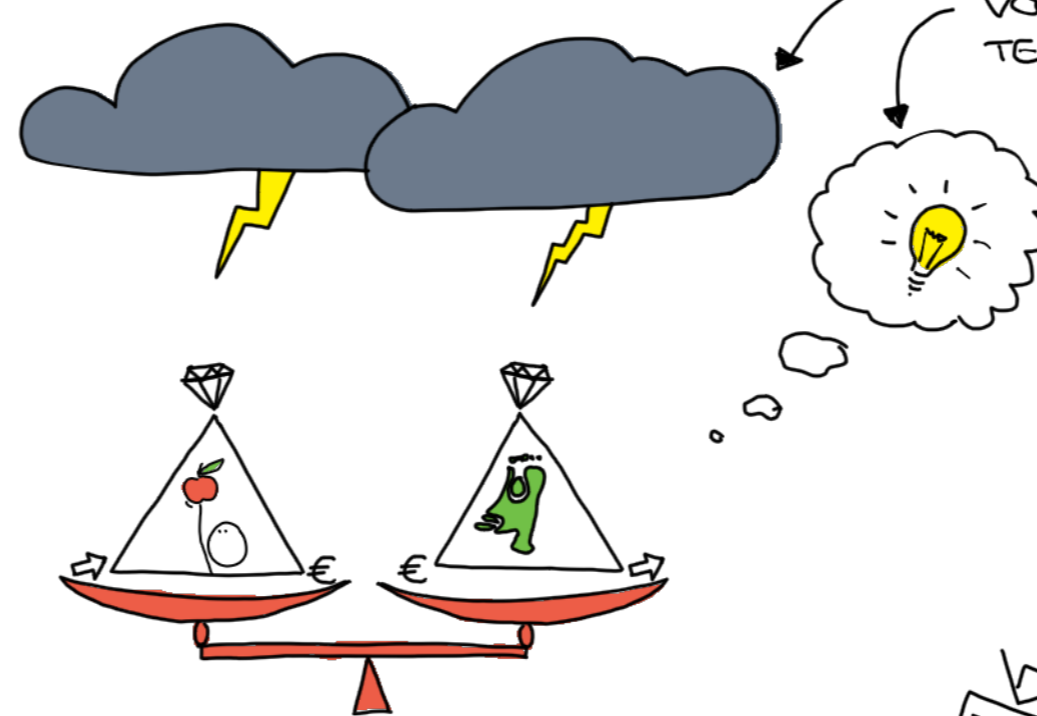
TIANA VAN GRINSVEN ZORGINSTITUUT



PASSENDE ZORG IS NIET ALLEEN VAN 'DE SPREEKKAMER'

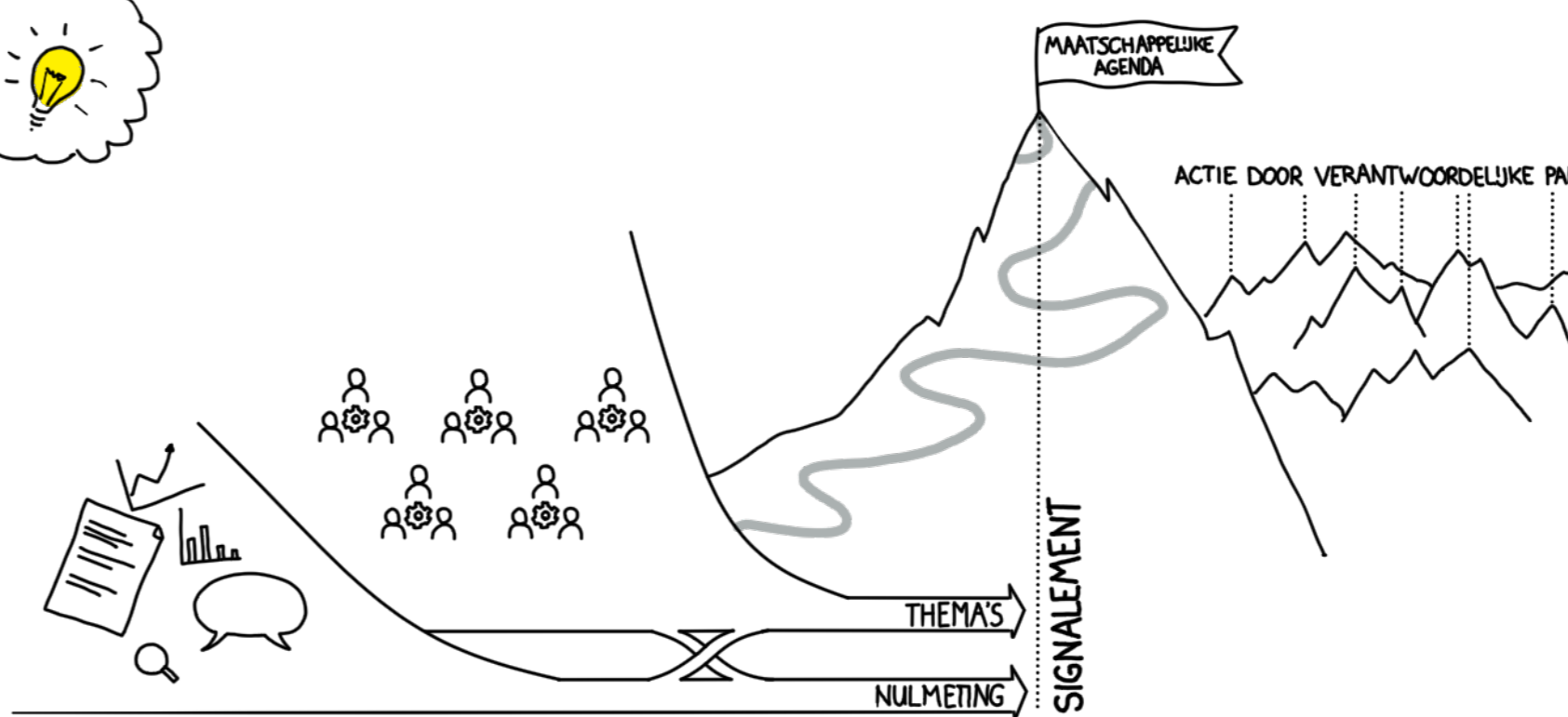
ALLE PARTIJEN ZETTEN ZICH IN VANUIT HET EIGEN PERSPECTIEF: WE HEBBEN ELKAAR NODIG!

ZORGINSTITUUT NEEMT VERANTWOORDELIJKHEID:
- OPGAVEN PASSENDE ZORG VOOR MENSEN MET KANKER IN KAART
- WETTELIJKE TAKEN INZETTEN & AAN ELKAAR VERBINDEN
- PARTIJEN BIJ ELKAAR BRENGEN & AFSPRAKEN MAKEN



PASSENDE ZORG RAAKT OOK AAN DE SPANNING TUSSEN HET INDIVIDUELE PERSPECTIEF EN HET PUBLIEKE BELANG

BELANGRIJK OM MET ALLE PARTIJEN KANSEN EN BEDREIGINGEN VOOR PASSENDE ZORG IN KAART TE BRENGEN



RASHMI JADOENANDANSING ZORGINSTITUUT



DANK VOOR ALLE GESPREKKEN TOT NU TOE

WE VINDEN EEN GOEDE SAMENWERKING MET ALLE PARTIJEN BELANGRIJK — LAAT WETEN WAT VOOR JULIE HIERIN BELANGRIJK IS!

JEROEN KLOOVER LONGARTS ETZ TILBURG PROJECT SAMEN BESLISSEN IN DE PRAKTIJK



RESULTATEN
• 25% KIEST NIET VOOR PREFERENT MEDISCH BEHANDELBELEID
• BETERE PSYCHOSOCIALE ONDERSTEUNING
• VEEL MEER MENSEN ZIEN NU DAT ER MEER BEHANDELOPTIES ZIJN
• CULTUURWISSELING IN ZIEKENHUIS

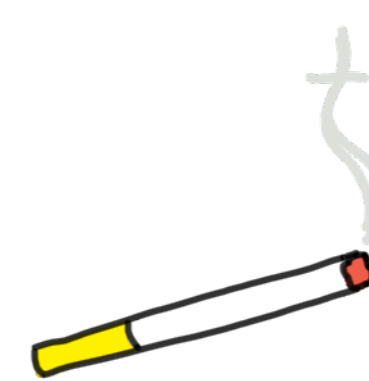
VALKUILEN:
SAMEN BESLISSEN ≠ GEPAST GEBRUIK &

SAMEN BESLISSEN MOET NIET KOSTENBESPARING ALS DOEL HEBBEN

KOSTENBESPARING KAN EEN BIJWERKING ZIJN VAN GEPAST GEBRUIK & SAMENBESLISSEN

WANDA DE KANTER LONGARTS

30% VAN KANKERSTERFTE KOMT DOOR TABAK



GEVOLGEN VAN ROKEN:
• 16 SOORTEN KANKER (MEDE) DOOR ROKEN VERORZAAKT
• GROTERE KANS OP RECIDIVE KANKER
• GROTERE KANS OP ANDERE AANDOENINGEN
• GROTERE KANS OP COMPLICATIES & BIJWERKINGEN BEHANDELINGEN

NODIG:
• WETEN OF IEMAND ROOKT
• ROOKSTOP POLIKLINIEK (EIS SONCOS)
• STANDAARD ONDERDEEL BEHANDELPLAN
• PREVENTIE OP MEER NIVEAUS

DUWDE IN AYL 1 JAAR!

JE WILT EIGENLIJK ROKEUDE KINDEREN VAN PATIËNTEN OOK METEEN KUNNEN VERWIJZEN

IS PRIMAIRE PREVENTIE OOK ZORG?

WANDA: PREVENTIE BETAALT ZICH OP DE LANGE TERMIJN UIT, ZOWEL IN ZORGKOSTEN ALS IN LIJDEN

RONNIE: WEMOETEN EEN DRAAI MAKEN VAN ZORG NAAR GEZONDHEID, EN DAARMEE ZORG VOORKOMEN
WEMOETEN OOK AAN DE POLITIEK DUIDELIJK MAKEN DAT DAT TIJD KOST

IRENE DINGEMANS NFK

HET REALISEREN VAN EXPERTZORG

SNELLE ONTWIKKELINGEN

- NIEUWE BEHANDELMOGELIJKHEDEN
- STEEDS MEER GEPERSONALISEERDE ZORG

NOS STEEDS HEEL VEEL BEHANDELINGEN WORDEN IN 80 ZIEKENHUSEN GEBODEN

HEEL COMPLEXE ZORG HEEFT ZELFS IN DE GROOTSTE CENTRALE VOLUMES

VOORBEELDEN:

NIVOLUMAB
ADVIES: CONCENTREER DEZE ZORG!
↓
NIET GEBEURD

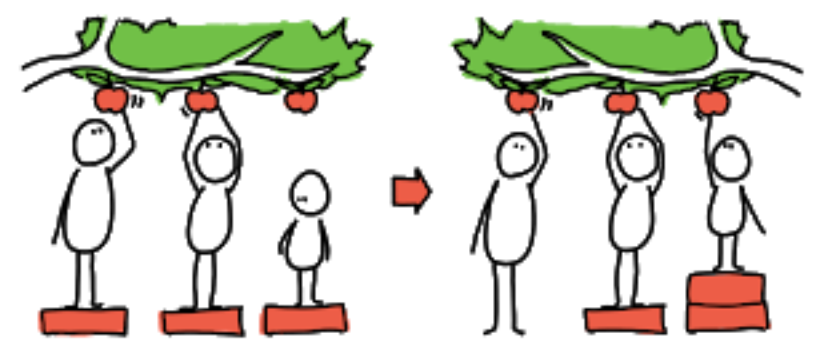
MAAG- EN SLOKARMKANKER
VEEL PRAKTIJKVARIATIE:
WEL 45 VERSCHILLENDE BEHANDELSCHEMAS IN NL BIJ UITZAALINGEN



WE MISSEN NU ALLEMAAL KANSEN OP DOEL OM KENNIS OP TE BOUWEN EN ONDERZOEK TE DOEN IS VOLUME NODIG

GOED VOORBEELD IS MELANOMAZORG

Naar Passende Zorg VOOR MENSEN MET KANKER



waardegedreven

Aandacht voor nazorg.

Goede introductie en optimale inzet van dure behandelingen.

Focus aanbrengen in lopende activiteiten en initiatieven. Zoek verbinding en borg samenwerking en kennisoverdracht in lijn met doel passende zorg.

Goede samenwerking in netwerken.

HOE ZIET PASSENDE ZORG ERUIT VOOR MENSEN MET KANKER?

Preventie prioriteit geven vanuit wetgeving (bijv. belasting tabak deels naar preventie).

Wel preventie, maar niet vanuit de Zw.

WAT IS NODIG VOOR SUCCESVOLLE SAMENWERKING?

Financiële prikkel (meer op gebied van medicatie binnen de oncologie).

Versnellen van hetgeen wat prioriteit heeft. Bijv. o.b.v. een doelstelling zodat je de transitie afdwingt.

Preventie: samenwerking van belang. Goede infrastructuur van belang (samenwerking/doorverwijzing tussen verschillende betrokken partijen, bijv. leefstijlpoli).

Politiek luisteren naar het veld/partijen die anders denken. (bottom-up samenwerking).

Nastreven dat we in dialoog blijven met elkaar.

Hogere volumennormen tbv expertcentra (ivm snelheid van de ontwikkelingen en complexiteit van de mogelijkheden).

Belemmering ziekenhuis-financiering voor samenwerking.

Preventie: vraagstukken rondom bekostiging - hoe de bekostiging van preventie op een goede manier organiseren.

Iedere rokende patiënt met kanker of een chronische ziekte krijgt een stoppen-met-roken-consult.

Top-down: meer durf vanuit politiek.

Gesprek voeren over de transitie van MSZ en de consequenties die dat voor iedereen heeft. Sta stil bij de consequenties en doorleef deze. Kijk ook naar onder welke voorwaarden de transitie te realiseren is.

Prestatie indicatoren m.n. outcome.

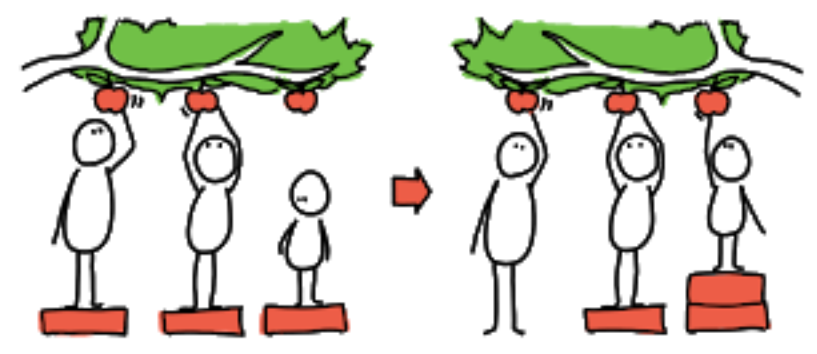
Gebruik maken van geleerde lessen corona pandemie.

Onderzoek concentreren.

Organisatie van oncologische zorg in gespecialiseerde ziekenhuizen met voldoende volume.

de toepassing

Naar Passende Zorg VOOR MENSEN MET KANKER



waardegedreven

Patient centraal zetten - patient journey

Middelen verstrekken aan de mensen die het doen = Werkvloer

Individuele patiënt: persoonsgerichte zorg, samen beslissen. Bottom-up. Programma dient ondersteunend te zijn aan het veld. Uitwisselen van inspirerende ideeën

WAT IS NODIG VOOR SUCCESVOLLE SAMENWERKING?

Gat tussen bestuurlijk niveau en werkvloer dichten

HOE ZIET PASSENDE ZORG ERUIT VOOR MENSEN MET KANKER?

Goede introductie en optimale inzet van dure behandelingen

Rol van huisarts (betrokkenheid HA bij slechtnieuwsgesprek en evt tweede consult door HA)

integrale aanpak van geheel: wat is de stip op de horizon voor patient én burger (5 jaars overleving verbeteren)

Goede samenwerking in netwerken. Meer expertcentra

Informatiemanagement

Palliatieve fase is onderbelicht

In gesprek gaan met wetenschappelijke verenigingen!

Overgaan op DOEN, niet teveel praten. Mensen die kunnen implementeren nodig. Zorgverleners meenemen in deze manier van denken

actief

Directieve sturing nodig als zaken niet snel genoeg gaan?

Preventie andere tak van sport = voorkomen van zorg, maar IS geen zorg

Iedere rokende patiënt met kanker of een chronische ziekte krijgt een stoppen-met-roken-consult.

Elkaar opzoeken en met elkaar blijven praten

Belemmeringen: andere manieren van financiering, normering en verslaglegging

Model passend behandplan (juiste expertise o.a. in MDO's en gezondheidssituatie + context patient en doelen + voorkeuren)

Inbedding brede kijk in opleiding zorgprofessionals

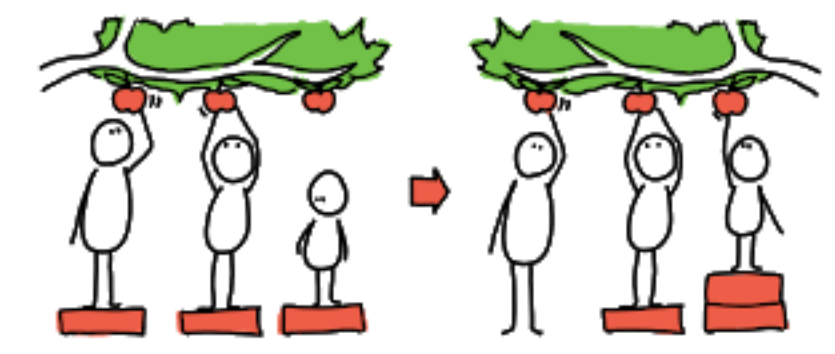
Aansluiten bij leefwereld patient en professional: niet te snel, vergt tijd. Gebruik maken van concrete voorbeelden en casussen

decentralisatie

gezondheid
ziekte

Dichtbij de praktijk blijven: wat hebben zorgverleners nodig

Naar Passende Zorg VOOR MENSEN MET KANKER



waardegedreven

Niet richten op effectiviteit maar op afstemming/afweging mogelijkheden door zorgverlener met patiënt.

Goede introductie en optimale inzet van dure behandelingen

Spanningsveld volgen richtlijnen vs maatwerk (werken in 'grijstinten'). Zorgvraag breder (mogen/kunnen) bekijken. Is gepast gebruik in de richtlijnen te vangen?

Schaal van zorg. Wat moet geconcentreerd, wat regionaal, wat lokaal?

Wat is goede zorg? Onderzoek, snel laten landen in de praktijk Organisatie van zorg, concentratie voor complexe zorg?

HOE ZIET PASSENDE ZORG ERUIT VOOR MENSEN MET KANKER ?

same & rondom met patiënt

patient journey centraal stellen (van preventie tot palliatief)

WAT IS NODIG VOOR SUCCESVOLLE SAMENWERKING ?

Initiatieven die al lopen, op voortbouwen. Overlap voorkomen.

congruent

Waarde toevoegen voor patiënt staat soms haaks op wat de richtlijn zegt. Vanuit de werkvloer denken, ook landelijk. Wetenschappelijk onderzoek zsm in de spreekkamer. Regionaal organiseren.

m.b.t. 'bewezen': studiepopulaties vs werkelijke populatie

gezondheid in ziekte

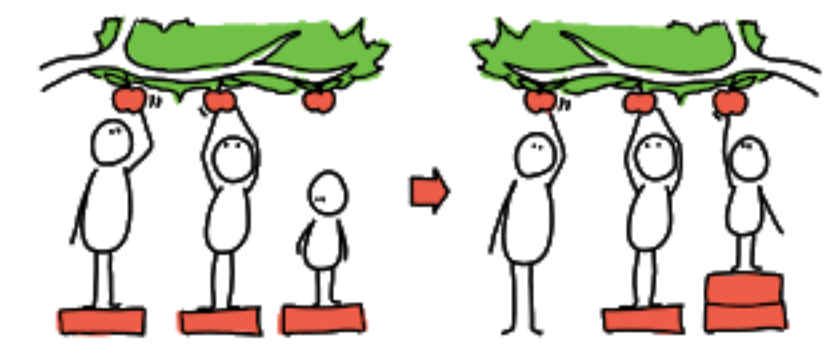
Iedere rokende patiënt met kanker of een chronische ziekte krijgt een stoppen-met-roken-consult.

Goede samenwerking tussen (lijnen) zorgverleners: adequaat en tijdig informeren huisarts vanuit specialist. Samen beslissen heel belangrijk, afweging opties. Patiënt is niet alleen de kanker, er speelt meer, huisarts belangrijker

Informatie vanuit ZH naar huisarts. Bijvoorbeeld wat is te verwachten mbt late effecten van de behandeling.

decent groep

Goede samenwerking in netwerken



Naar Passende Zorg VOOR MENSEN MET KANKER

HOE ZIET
PASSENDE ZORG
ERUIT VOOR
MENSEN MET
KANKER ?

WAT IS NODIG
VOOR
SUCCESVOLLE
SAMENWERKING ?

waardegedreven

JZOJP belangrijk bij passende zorg, ook in kader van volumina.

Gewenste normering over minimale volumina moeten door beroepsgroepen worden vastgesteld. Liggen nu vaak erg laag (soms maar 5 of 10/20). Een algemeen minimum zou met elkaar bepaald moeten worden.

Samen beslissen dashboard ondersteund met kwaliteitsdata wordt met de patient besloten over behandeling

Het moet vanzelfsprekend worden dat uitkomstinformatie van alle behandelingen structureel beschikbaar komt

passende zorg is de de best mogelijke zorg passend bij de situatie van de patient en overbodige zorg nalaten. Dan blijft er ruimte voor andere patienten passende zorg te leveren.

nodig voor succesvolle samenwerking: Vertrouwen, dat moet groeien. vertrouwen in gedeelde belangen.

Beginnen bij of we allemaal hetzelfde verstaan onder PZ en dezelfde doelen nastreven in dit traject

Goede introductie en optimale inzet van dure behandelingen

Ontschotten van de zorg is cruciaal

Meer aandacht nodig voor de oplopende personeelstekorten in de zorg

Goede samenwerking in netwerken

Goede georganiseerde diagnostiek cruciaal

expertzorg draagt belangrijk bij aan passende zorg, dat vergroot de opbrengst van de zorg.

gezondheid in ziekte

Iedere rokende patiënt met kanker of een chronische ziekte krijgt een stoppen-met-roken-consult.

duidelijkheid over het aspect van kosten/doelmatigheid bij passende zorg

voorkom verwarring over terminologie. Bijv. passende zorg en gepast gebruik

juiste

congrue

lerend systeem

decentralisatie

infrastructuur voor een lerend systeem. Beschikbaarheid uitkomstinformatie en infrastructuur om die te gebruiken.

Het systeem moet er maximaal op gericht zijn om te leren en verbeteren om zo passende zorg voor mensen met kanker te kunnen realiseren.

Passende zorg moet ook goed ingebed worden in de opleidingen en personeelsbeleid