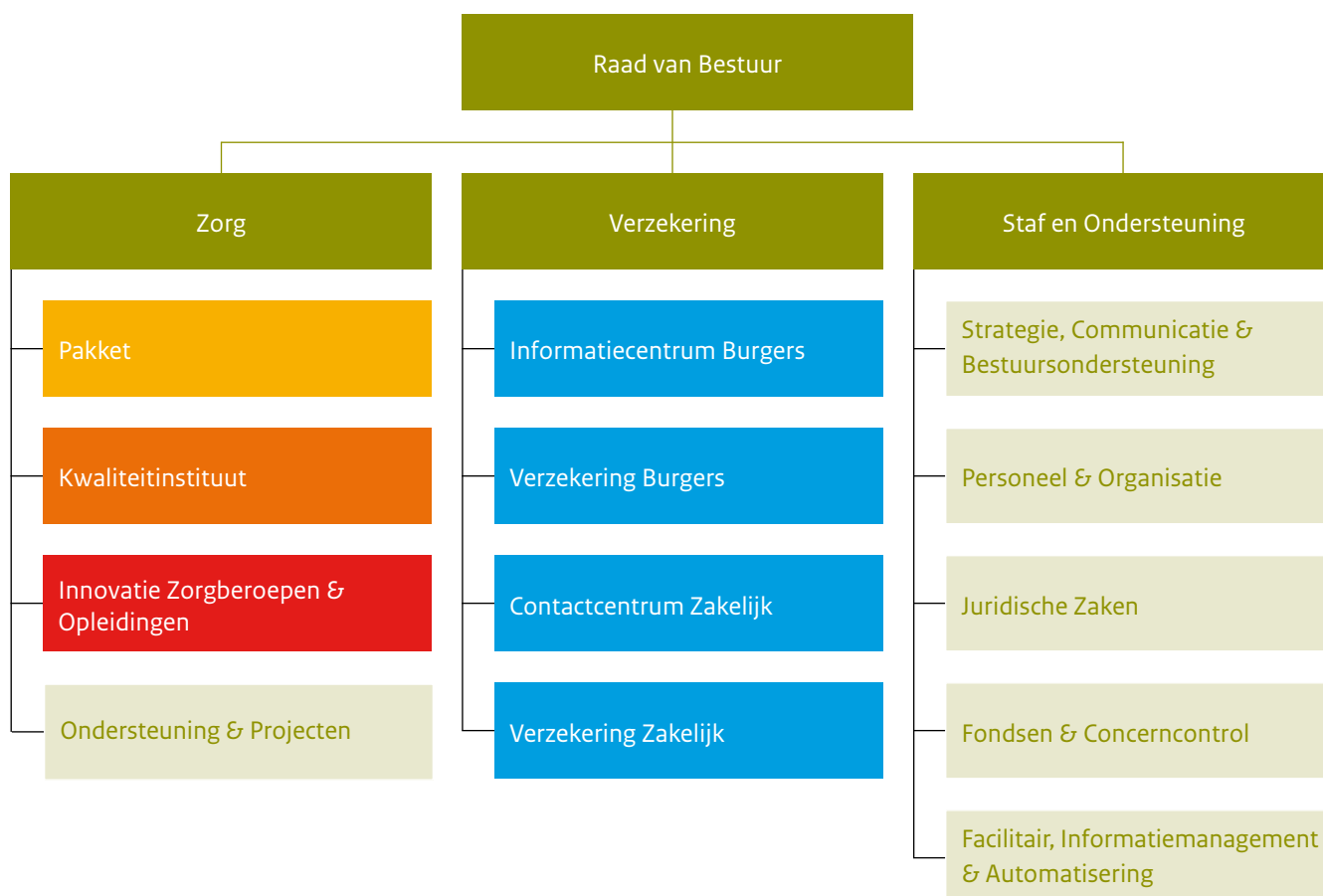




Organisatie Zorginstituut Nederland



Raad van Bestuur

Zorginstituut Nederland heeft een collegiaal opererende Raad van Bestuur (RvB) van drie leden. De voorzitter heeft de algemene bestuurlijke zaken in zijn portefeuille. De beleidsterreinen van het Zorginstituut zijn verdeeld in een portefeuille Zorg en een portefeuille Verzekering. De twee overige RvB-leden hebben ieder een van deze beleidsterreinen als aandachtsgebied. De aansturing van de staf- en ondersteunende afdelingen ligt eveneens bij de RvB.

Sector Zorg

Pakket

Adviseert over de inhoud en samenstelling van het verzekerde pakket, op basis van wettelijke, zorginhoudelijke en maatschappelijke criteria. Adviseert over verzekerings- en indicatiegeschillen tussen zorgverzekeraars of zorgkantoren en verzekerden. Toetst voorgenomen pakketmaatregelen en rekt scenario's door bij wijzigingen van het pakket.

Kwaliteitsinstituut

Bevordert de totstandkoming van kwaliteitsstandaarden. Helpt eenmaal vastgestelde kwaliteitsstandaarden invoeren en stimuleert gepast gebruik van zorg. Maakt informatie over de kwaliteit van geleverde zorg beschikbaar voor burgers en andere partijen in de zorg.

Innovatie Zorgberoepen & Opleidingen

Adviseert over de gewenste ontwikkeling van beroepen en opleidingen in de gezondheidszorg. Baseert zich daarbij op de toekomstige vraag naar zorg en de maatschappelijke en technologische ontwikkelingen in de zorgverlening.

Ondersteuning & Projecten

Beheert de Zorgagenda en stimuleert zorgpartijen om tot gepaste zorg te komen. Bevordert de verbinding van activiteiten van het Kwaliteitsinstituut en Pakket. Verzorgt de verschillende bedrijfsvoeringonderdelen binnen de sector Zorg, zoals communicatie, relatiebeheer, kennismangement, informatievoorziening, financiën, coördinatie van de onderzoeksactiviteiten en internationale samenwerking.

Sector Verzekering

Informatiecentrum Burgers

Beantwoordt vragen van burgers over de regelingen van de Zorgverzekeringswet voor bijzondere groepen burgers, zoals gemoedsbezwaarden, mensen die in het buitenland wonen, illegalen, wanbetalers en onverzekerden. Beantwoordt vragen over het verzekerde pakket of verwijst door. Is aanspreekpunt voor burgers bij problemen en verantwoordelijk voor de afhandeling van klachten van burgers. Verzorgt informatie over de regelingen, onder andere via folders en de website van Zorginstituut Nederland.

Verzekering Burgers

Voert de regelingen van de Zorgverzekeringswet uit voor bijzondere groepen burgers, zoals gemoedsbezwaarden, mensen die in het buitenland wonen, illegalen, wanbetalers en onverzekerden. Wisselt gegevens uit met andere organisaties, onder meer met de Belastingdienst, de Uitkeringsorganisatie Werknemers Verzekeringen (UWV) en de Sociale Verzekeringsbank (SVB).

Contactcentrum Zakelijk

Onderhoudt relaties met zakelijke partners van Zorginstituut Nederland, zowel nationaal als internationaal. Belangrijke partners zijn zorgverzekeraars, SVB, UWV, de Belastingdienst, collega-organisaties in de Europese Unie en andere verdragslanden. Bereidt convenanten en overeenkomsten met deze zakelijke partners voor. Beheert de specificaties van de informatiestandaarden voor ketenpartijen in de Wet langdurige zorg (iWlz) en de Wet maatschappelijke ondersteuning (iWmo).

Verzekering Zakelijk

Voert de risicoverevening en subsidieregelingen uit. Stelt de beheerskosten voor de Wlz vast. Combineert eigen data en data van ketenpartners tot specifieke informatieproducten, zoals *GIPeilingen* en de *Zorgcijfersdatabank* (website). Voert de functie van internationaal verbindingsorgaan uit en zorgt voor de internationale verrekening van kosten die in of voor het buitenland zijn gemaakt.

Staf- en ondersteunende afdelingen

Strategie, Communicatie & Bestuursondersteuning

Adviseert de RvB en de organisatie over strategische onderwerpen. Faciliteert de interne en externe communicatie van Zorginstituut Nederland. Verzorgt inhoudelijke, organisatorische en secretariële ondersteuning van de RvB.

Personeel & Organisatie

Adviseert en ondersteunt de RvB en de organisatie op het gebied van formatie en functies, personeelsmanagement, arbeidsjuridische zaken en organisatieontwikkeling.

Juridische Zaken

Adviseert de RvB en de organisatie in juridische en juridisch-bestuurlijke aangelegenheden, en behandelt gerechtelijke procedures.

Fondsen & Concerncontrol

Voert de financiële administratie voor de zorgfondsen en voor de beheerskosten. Stelt verantwoordingsrapportages op. Stelt de jaarbegroting op. Adviseert en ondersteunt de RvB en de organisatie op het gebied van planning en control, kwaliteitsbeleid, inkoopbeleid, risicomanagement. Verricht bedrijfsvoerings- en rechtmatigheidsonderzoeken.

Facilitair, Informatiemanagement & Automatisering

Vertaalt de strategie en ambities van Zorginstituut Nederland naar een doeltreffend informatiebeleid. Beheert infrastructuur en applicaties. Ondersteunt systeemeigenaren met functioneel beheer. Verzorgt de documentaire informatievoorziening en levert diensten op het gebied van beveiliging, huisvesting en catering.